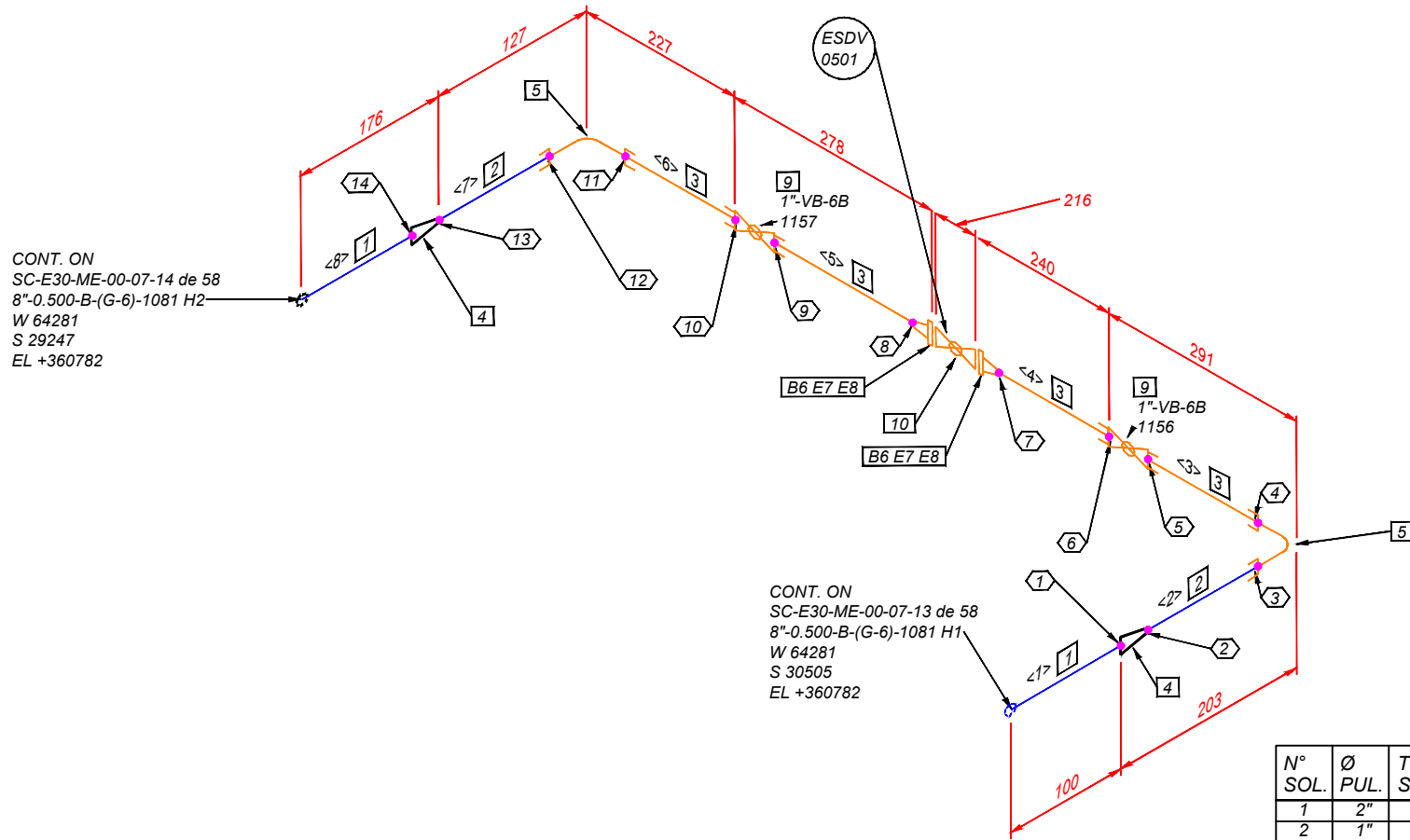


F
E
D
C
B
A



LISTA DE MATERIALES

ÍTEM.	DIÁM.(Pulg)	DESCRIPCIÓN	CANT.
TUBERÍA			
1	2	TUBERÍA SIN COSTURA, ASTM A-106 GR. B, SCH. 80, ASME B36.10, BW.	200 mm
2	1	TUBERÍA SIN COSTURA, ASTM A-106 GR. B, SCH. 80, ASME B36.10	200 mm
3	1	TUBERÍA SIN COSTURA, ASTM A-106 GR. B, SCH. 80, ASME B36.10(REUTILIZADO)	717 mm
ACCESORIOS			
4	2X1	REDUCCIÓN CONCÉNTRICA, ASTM A-234 GR. WPB, SCH. 80, ASME B16.9, BW.	2
5	1	CODO 90°, ASTM A-105, 3000#, ASME B16.11, SW.(REUTILIZADO)	2
BRIDA (B)			
6	1	BRIDA, RFWN 600LB S/80, ASTM A-105(REUTILIZADO)	2
EMPAQUETADURA (E)			
7	1	EMPAQUETADURA, 304SS ESPIRALADA ANILLO CENTRADOR INTERNO Y EXTERNO / SIN ASBESTOS, 600#, ASME B16.20, e=1/8"	2
ESPÁRRAGO (E)			
8	5/8	(4) ESPÁRRAGOS C/2 TUERCAS, ASTM A-193 Gr. B7 ZINC, ASME B18.2.1/A-194 Gr. 2H ZINC, ASME B18.2.2, (1"-600#) (DIAM=5/8" LG=96MM)	2
VÁLVULA			
9	1	VÁLVULA BOLA, PASO TOTAL A PRUEBA DE FUEGO, MSS SP-84 / API 6D / API 6F, 3000 PSI, CUERPO Y BOLA ASTM A-105 Gr. WCB, SW, (REUTILIZADO)	2
10	1	VÁLVULA BOLA, PASO TOTAL, TRUNNION, OPERADO A PALANCA, API 6D, 600#, RF, CUERPO Y BOLA ASTM A-105(REUTILIZADO)	1

LONGITUD Y CORTE DE TUBERÍA

PIEZA N°	LONGITUD (mm)	DIÁMETRO (PUL.)	EXTR. 1	EXTR. 2
<1>	100	2	BW	BW
<2>	100	1	BW	SW
<3>	200	1	SW	SW
<4>	171	1	SW	BW
<5>	146	1	BW	SW
<6>	200	1	SW	SW
<7>	100	1	SW	BW
<8>	100	2	BW	BW

N° SOL.	Ø PUL.	TIPO SOL.	UBIC. SOL.
1	2"	BW	1 4
2	1"	BW	4 2
3	1"	SW	2 5
4	1"	SW	5 3
5	1"	SW	3 9
6	1"	SW	9 3
7	1"	BW	3 6
8	1"	BW	6 3
9	1"	SW	3 9
10	1"	SW	9 3
11	1"	SW	3 5
12	1"	SW	5 2
13	1"	BW	2 4
14	2"	BW	4 1

P. DE DISEÑO: 1440 PSIG	P.MIN. PRUEBA 2106 PSIG	SERVICIO: GAS DE PROCESO
T. DE DISEÑO: 120 °F	DURACIÓN PRUEBA: 4 Hrs	END %: 100
VER DOC. DE REF: IPE-2025-2977-M-LL-001/ LISTA DE LÍNEAS	CLASE: 600#	



Av. San Martín C/Fermin Peralta #108
Ed. Torre Delta II Ofi. 2B
Fono. (591) (03) 62000290
Casilla de Correo: 847
www.ipe.bo
informaciones@ipe.bo


SIMBOLOGÍA	
	Junta Soldada
	Junta Enchufe Soldada
	Tuberías Nuevas
	Accesorios Reutilizados
	Instalaciones Existentes
	Válvula Bola
	Interfaz. Tubería (Aérea/Enterrada)
	Sentido Flujo
	N° Item
	N° Soldadura
	Soporte
	Instrumento
	Punto Tie-in

ABREVIATURAS
WN = Cuello Soldado
SW = Enchufe Soldado
THRD = Roscado
BW = Soldado a Tope
BE = Extremo Biselado
PE = Extremo Plano
TE = Extremo Roscado
P.S.= Soporte de Tubería

YPFB TRANSPORTE S.A.
RESPONSABLE DE PROY.: Marvin Guerrero
REVISOR 1: Jafeth Achá
REVISOR 2: Felix Zárate
REVISOR 3: Marcelo Canavire

- NOTAS GENERALES
- Las coordenadas y dimensiones están expresadas en milímetros.
 - Las dimensiones para la tubería y conexiones de empalme (Tie-In) deberán ser verificadas y ajustadas de acuerdo a requerimientos en campo.
 - En las líneas con diámetros menores a 2", las uniones tipo socketweld se inspeccionarán en un 100% con tintas penetrantes y observación visual.

CONTRATISTA
RESPONSABLE DE PROY.: Andrés Aguilar
REVISOR 1: Kevin Vargas
REVISOR 2: Luis Flores
REVISOR 3: Fabiana Rivera

18-Nov-25	L. Flores	F. Rivera	K. Vargas	A. Aguilar	A	Para Revisión del Cliente	IPE BOLIVIA SRL
FECHA	DIBUJÓ	Calidad	Técnico	APROBÓ	REV.N°	DESCRIPCIÓN	EMPRESA
				REVISOR			
 Transporte S.A.						Ubicación: Colpa - Belgica (SCZ)	
						Etapa: Diseño para Construcción	
Proyecto: Ingeniería básica y de detalle para la implementación de la 4ta y 5ta UCG en la E°C° colpa						Escala: S/E	
Título del Plano: Planos Isométricos Mecánicos Línea: 1"-0.179-B-(G-6)-1082						Formato: Tabloide: 279 mm x 432 mm	